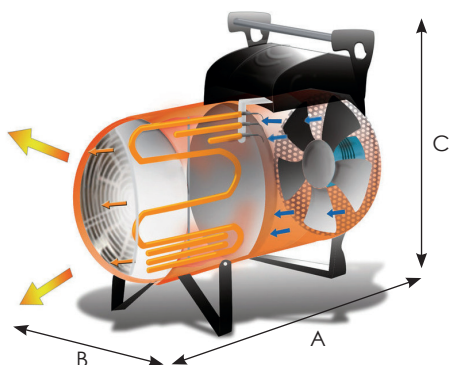




AVANTAGES & UTILISATION

- ☞ Canon air chaud équipé de résistances électriques blindées en inox,
 - ☞ Idéal pour les locaux « sensibles » (ne permettant pas la présence d'une flamme) ou non ventilés,
 - ☞ Diffusion d'une chaleur propre et sans odeur,
 - ☞ Version standard sur pied à poser au sol,
 - ☞ Existe en version orientable (O) pour un soufflage horizontal à vertical,
 - ☞ Version spéciale gainable (CACE 15 G) avec rallonge et gaine et option,
 - ☞ CACE 30 pilotable par thermostat en option et gainable également.
- ☞ Chauffage ou mise hors gel de locaux professionnels ventilés,
 - ☞ Chauffage d'appoint ou intermittent,
 - ☞ Ateliers, entrepôts, salles de traite,
 - ☞ Séchage dans le domaine du bâtiment et de l'agriculture.

DIMENSIONS & POIDS



	CACE 3	CACE 4	CACE 10'	CACE 15''	CACE 22'	CACE 30
A	37	38	50	57	70	79
B	18	32	28	28	31	54
C	28	41,6	51	51	53	70
Poids	5	8	13	15	21	38

Longueurs en cm et poids en kg.

CARACTÉRISTIQUES TECHNIQUES

	Unité	CACE 3	CACE 4	CACE 10 *	CACE 15 **	CACE 22 *	CACE 30
Puissance	kW	1,5 / 3	2 / 3,6	6,6 / 10	10 / 15	14,7 / 22	20 / 30
Débit d'air (15°C)	m³/h	450	450	1 500	2 000	3 050	3 900
Débit d'air (70°C)	m³/h	536	536	1 786	2 382	3 625	4 600
ΔT maxi. à 20°C	°C	44,5	51	48,3	54,3	56	56
Alimentation	V / A	230 / 13	230 / 16	400 / 13,5	400 / 21	400 / 30	400 / 43
Niveau sonore à 1m	dBA	67	68	68	70	71	69
Code		210 1560	210 1562	210 1565	210 1595	210 1580	210 1585

Mêmes caractéristiques que CACE 10, 15 et 22 :

* CACE 10 O : 210 1566
CACE 15 O : 210 1575
CACE 22 O : 210 1582

Thermostat TP2-3
-5/+30°C 10 m - Prise 90°



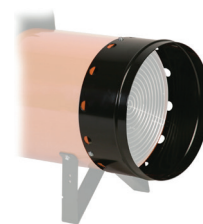
Pour CACE 30
Code : 122 2143

Thermostat TPFG
-5/+50°C 10 m - Prise 90°



Pour CACE 30
Code : 223 3100

Rallonge pour gaine



Pour CACE 10 (ø300)
Code : 223 4152
Pour CACE 15 (ø300)
Code : 223 4152
Pour CACE 30 (ø500)
Code : 223 4150

Gaine flexible longueur 6 m



Pour CACE 10 (ø300)
Code : 223 4247
Pour CACE 15 (ø300)
Code : 223 4247
Pour CACE 30 (ø500)
Code : 223 4245

Dispositif d'orientation



Pour CACE 10/15 O
Code : 210 1572
Pour CACE 22 O
Code : 210 1581